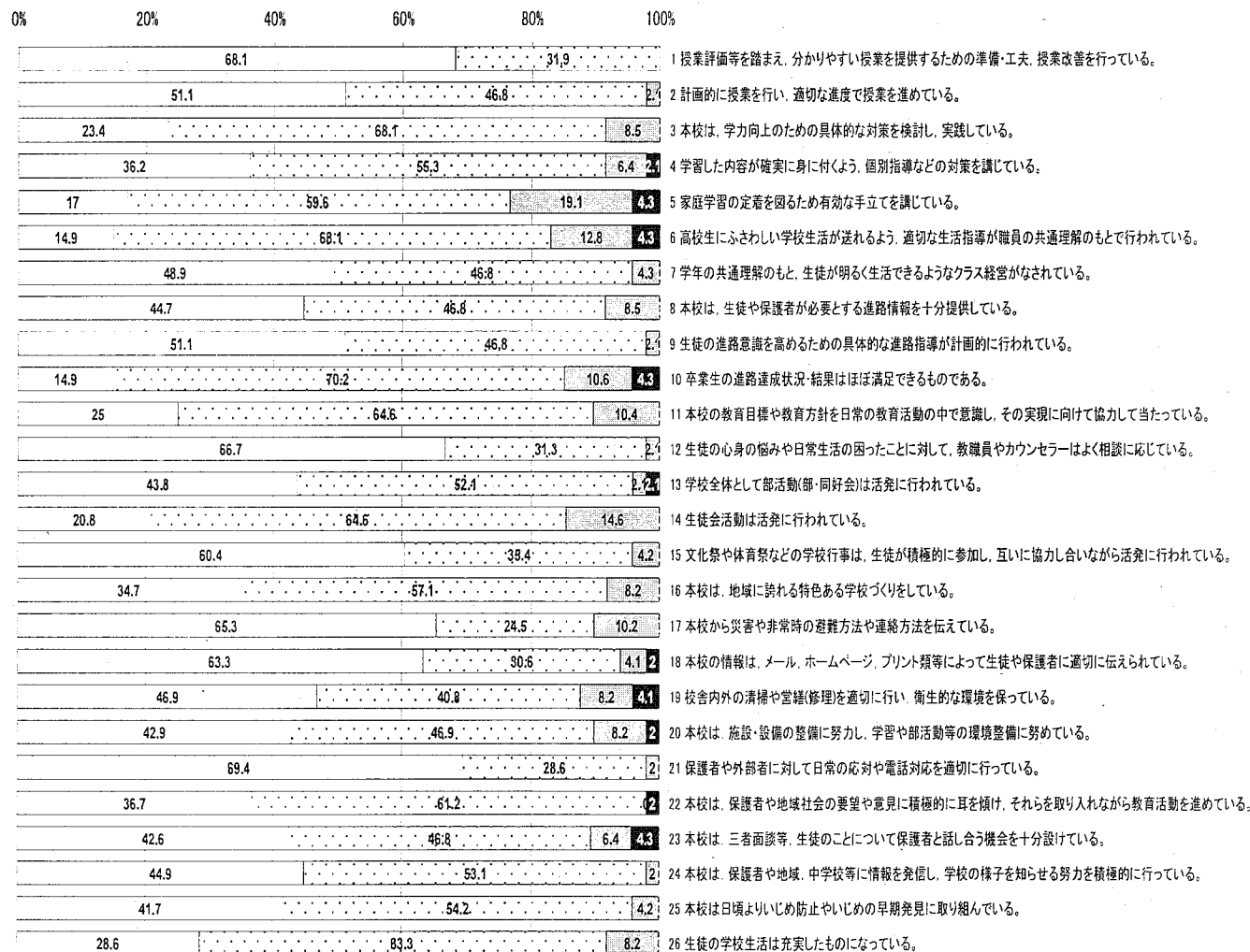


平成27年度 教職員による学校評価アンケート結果

回収率100%

□そう思う □どちらかといえばそう思う □どちらかといえばそう思わない ■そう思わない

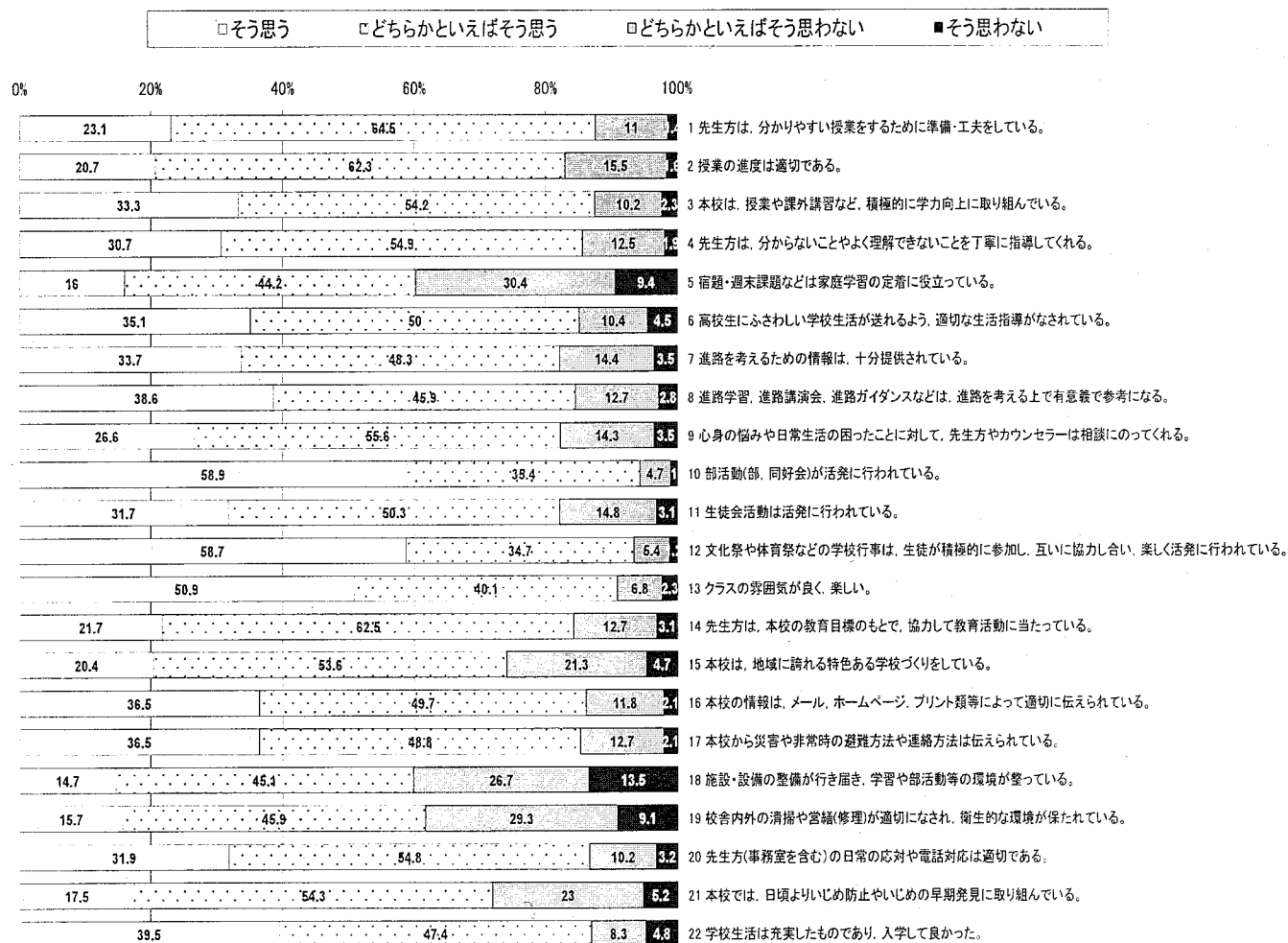
単位%



	そう思う	どちらかといえばそう思う	どちらかといえばそう思わない	そう思わない
1	68.1	31.9	0	0
2	51.1	46.8	2.1	0
3	23.4	68.1	8.5	0
4	36.2	55.3	6.4	2.1
5	17	59.6	19.1	4.3
6	14.9	68.1	12.8	4.3
7	48.9	46.8	4.3	0
8	44.7	46.8	8.5	0
9	51.1	46.8	2.1	0
10	14.9	70.2	10.6	4.3
11	25	64.6	10.4	0
12	66.7	31.3	2.1	0
13	43.8	52.1	2.1	2.1
14	20.8	64.6	14.6	0
15	60.4	39.4	4.2	0
16	34.7	57.1	8.2	0
17	65.3	24.5	10.2	0
18	63.3	30.6	4.1	2
19	46.9	40.8	8.2	4.1
20	42.9	46.9	8.2	2
21	69.4	28.6	2	0
22	36.7	61.2	0	2
23	42.6	46.8	6.4	4.3
24	44.9	53.1	2	0
25	41.7	54.2	4.2	0
26	28.6	83.3	8.2	0

平成27年度 生徒による学校評価アンケート結果

回収率98.5%

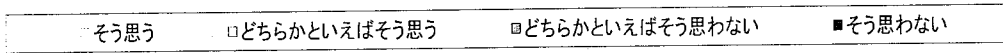


単位%

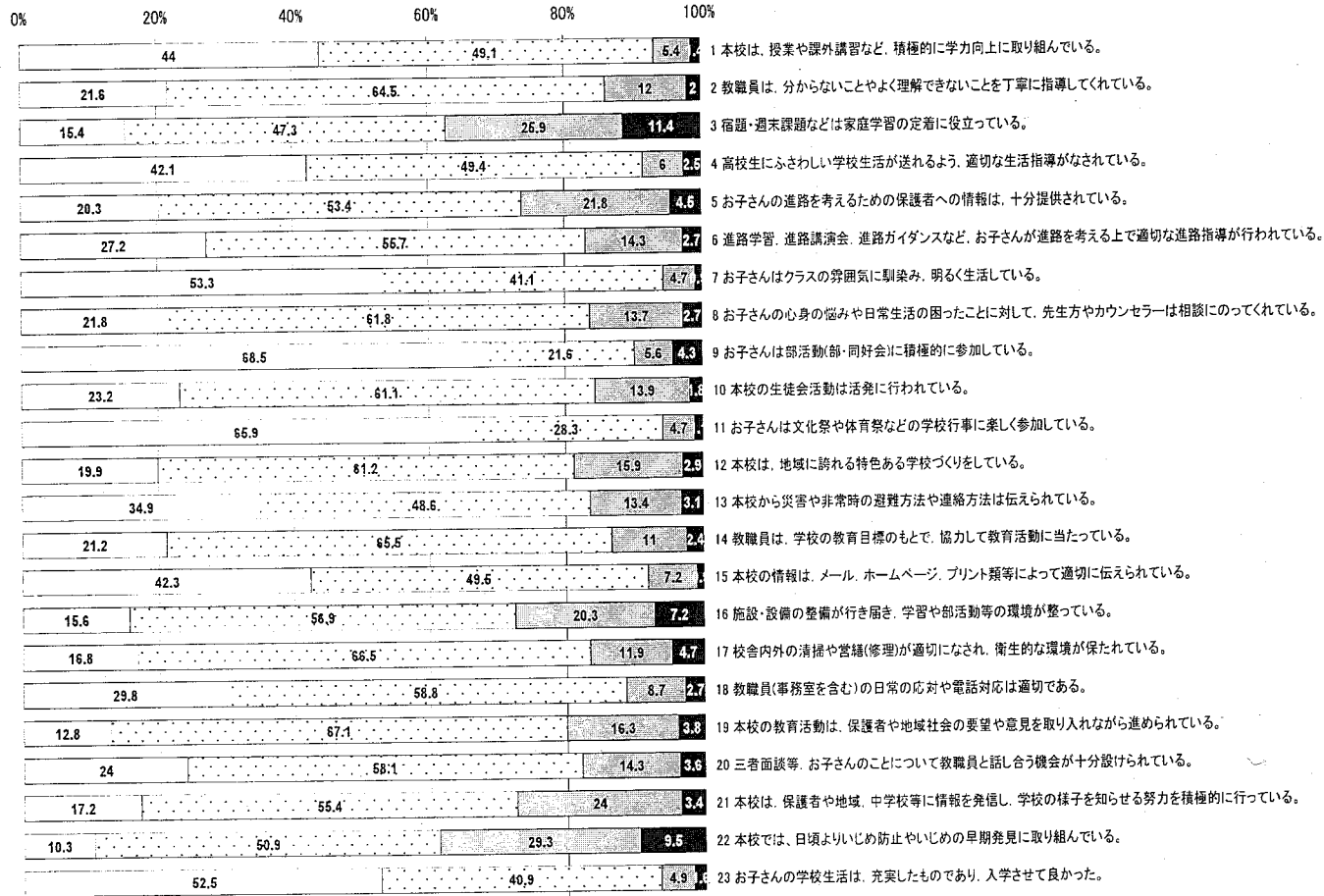
	そう思う	どちらかといえば そう思う	どちらかといえば そう思わない	そう思わない
1	23.1	64.5	11	1.4
2	20.7	62.3	15.5	1.6
3	33.3	54.2	10.2	2.3
4	30.7	54.9	12.5	1.9
5	16	44.2	30.4	9.4
6	35.1	50	10.4	4.5
7	33.7	48.3	14.4	3.5
8	38.6	45.9	12.7	2.8
9	26.6	55.6	14.3	3.5
10	58.9	38.4	4.7	1
11	31.7	50.3	14.8	3.1
12	58.7	34.7	5.4	1.2
13	50.9	40.1	6.8	2.3
14	21.7	62.5	12.7	3.1
15	20.4	53.6	21.3	4.7
16	36.5	49.7	11.8	2.1
17	36.5	48.8	12.7	2.1
18	14.7	45.1	26.7	13.5
19	15.7	45.9	29.3	9.1
20	31.9	54.8	10.2	3.2
21	17.5	54.3	23	5.2
22	39.5	47.4	8.3	4.8

平成27年度 保護者による学校評価アンケート結果

回収率97.6%



単位%



	そう思う	どちらかといえば そう思う	どちらかといえば そう思わない	そう思わない
1	44	49.1	5.4	1.4
2	21.6	64.5	12	2
3	15.4	47.3	25.9	11.4
4	42.1	49.4	6	2.5
5	20.3	53.4	21.8	4.5
6	27.2	55.7	14.3	2.7
7	53.3	41.1	4.7	0.9
8	21.8	61.8	13.7	2.7
9	68.5	21.6	5.6	4.3
10	23.2	61.1	13.9	1.8
11	65.9	28.3	4.7	1.1
12	19.9	61.2	15.9	2.9
13	34.9	48.6	13.4	3.1
14	21.2	65.5	11	2.4
15	42.3	49.5	7.2	0.9
16	15.6	56.9	20.3	7.2
17	16.8	66.5	11.9	4.7
18	29.8	58.8	8.7	2.7
19	12.8	67.1	16.3	3.8
20	24	58.1	14.3	3.6
21	17.2	55.4	24	3.4
22	10.3	50.9	29.3	9.5
23	52.5	40.9	4.9	1.6